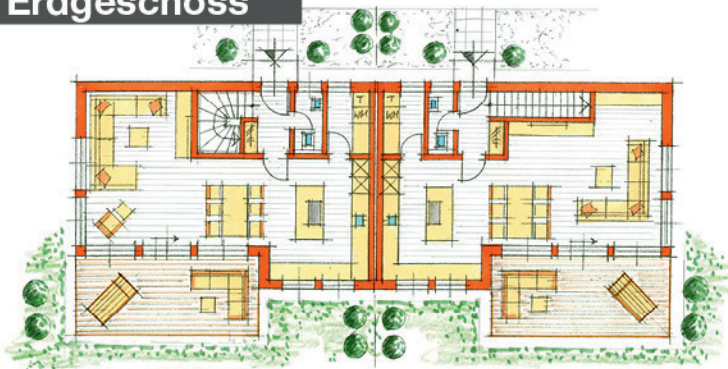
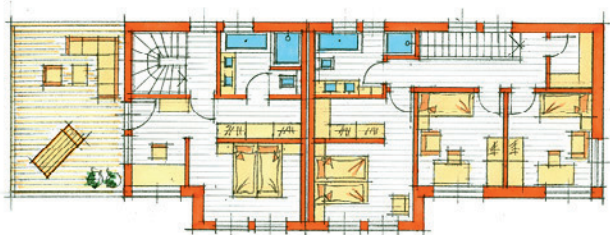


Leben und Wohlfühlen an der Robert-Koch-Straße

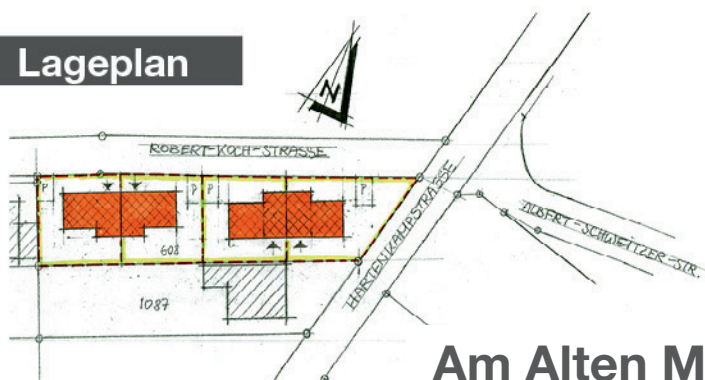
Erdgeschoss



Obergeschoss



Lageplan



- **Flexible Wohnflächen**
Raumaufteilung auch später noch variabel, keine tragenden Innenwände
- **Schlüsselfertig** zum Festpreis
- **Passend für alle Generationen**
- **Gestaltungsmöglichkeiten** für jeden Wohnwunsch, von klein bis groß
- **Wir bauen mit den Ideen und Wünschen** unserer Kunden

Am Alten Markt 22 · 32361 Pr. Oldendorf
Tel. 05742 / 920 430 · Fax 05742 / 920 429

www.bauunternehmen-levermann.de

OPTA[®]
Massivhaus
www.optamassivhaus.de

*Wir bauen,
um zu begeistern!*